

## SÜSSER GAUMEN sweets

### DRESDNER EIERSCHECHE

... nach originaler Rezeptur

Hefeteigboden<sup>A(Weizen)</sup> | Magerquarkschicht<sup>G</sup>  
Vanille-Eiermischung<sup>C-G</sup> 3,90

ORIGINAL DRESDEN STYLE LAYER CHEESE CAKE

### WAFFEL MIT EIS UND SAHNE

... die leckerste Versuchung

Waffel<sup>A(Weizen)</sup> | Kugel Eis<sup>1-C-G</sup> | Sahne<sup>G</sup> 6,10

WAFFLE WITH ICE CREAM

Waffle<sup>A(wheat)</sup> | scoop of ice cream<sup>1-C-G</sup> | whipped cream<sup>G</sup>

### EISKAFFEE<sup>9</sup> ODER EISSCHOKOLADE

... geht immer

mit 2 Kugeln Eis<sup>1-C-G</sup> | Sahne<sup>G</sup> 6,40

ICED COFFEE<sup>9</sup> OR ICED CHOCOLATE

with 2 scoops of ice cream<sup>1-C-G</sup> | whipped cream<sup>G</sup>

### SAISONALES KUCHENANGEBOT

SEASONAL CAKE OFFER 3,90

## KINDERSPEISEN kids

### ANKERPAULE

dicke Kartoffelsuppe<sup>H-I</sup> | Brot<sup>A(Weizen)</sup> 5,40

ANCHOR CHECKER

thick potato cream soup<sup>H-I</sup> | farmers bread<sup>A(wheat)</sup>

mit Wurststückchen<sup>1-2-3-6-J-H</sup> with sliced sausage<sup>1-2-3-6-J-H</sup> 6,00

### BESCHIEDENER MATROSE

Nudeln<sup>A(Weizen)-C-G</sup> in geschmolzener Butter<sup>G</sup>  
Reibekäse<sup>G</sup> 4,20

HUMBLE SAILOR

pasta<sup>A(Weizen)-C-G</sup> in melted butter<sup>G</sup> | grated cheese<sup>G</sup>

mit Tomatensauce<sup>3-I</sup> 4,80

with tomato sauce<sup>3-I</sup>

## UNSER TIPP inside tip

### „FLOTTEN-DREIER“

... alle guten Dinge sind Drei

1 Pott Filter Kaffee

& 1 Stück Dresdner Eierschecke

& 1 Glas sächsischer Weißwein (0,10l)

*Cuvée Prinz zur Lippe*

9,90

„TASTE OF SAXONY“

1 pot of coffee & original dresden style layer cheese cake

& 1 glass of white wine from Saxony 0.10l - *Cuvée Prinz zur Lippe*



2022

# Bordkarte

menu

SÄCHSISCHE  
DAMPF  
SCHIFF  
FAHRT 

Alles an Bord!

Fragt auch nach  
unserem  
Stiel- & Waffeleis!



 Flaschenabgabe  vegetarische Speisen

ALLERGENE: **A**Gluten • **B**Krebstiere • **C**Eier • **D**Fisch • **E**Erdnüsse • **F**Soja • **G**Milch • **H**Schalenfrüchte • **I**Sellerie • **J**Senf • **K**Sesam • **L**Schwefeldioxid-Sulfide • **M**Lupine • **N**Weichtiere  
ZUSATZSTOFFE: **1** Farbstoff • **2** Konservierungsstoffmittel • **3** Antioxidationsmittel • **4** Geschmacksverstärker • **5** Schwefeldioxid • **6** Schwärzungsmittel • **7** Phosphat • **8** Milcheiweiß • **9** koffeinhaltig  
**10** chininhaltig • **11** Süßungsmittel • **12** Phenylalaninquelle (Aspartam) • **13** gewachst • **14** Taurin

Preise in Euro & inklusive gesetzlicher Mehrwertsteuer |  Bargeldlose Zahlung möglich

Verantwortlich für das Angebot: WEIßE FLOTTE SACHSEN GmbH · Georg-Treu-Platz 3 · 01067 Dresden



Wir freuen uns auf dein Feedback!  
[www.saechsische-dampfschiffahrt.de](http://www.saechsische-dampfschiffahrt.de)



gültig ab 01.09.2022

# GETRÄNKE beverages

## ALKOHOLFREI SOFT DRINKS

Gerolsteiner Mineralwasser  
mit oder ohne Kohlensäure

0,25l	3,00
0,75l	6,20

Limonaden Säfte & Schorlen

0,25l	3,60
0,40l	4,50

Fanta<sup>1-2</sup>, Sprite  
Himbeer Brause<sup>1</sup>  
Apfelsaft, Orangensaft<sup>1-3</sup> (Säfte auch als Schorle)

Oppacher Schwarze Johannisbeere & Traube<sup>3-11</sup>  
Rhabarber mit Direktsaft

0,50l	4,60
-------	------

Schweppes Tonic Water<sup>10</sup>, Ginger Ale<sup>1-10</sup>, Bitter Lemon<sup>3-10</sup>

0,20l	3,60
-------	------

## HEIßGETRÄNKE HOT DRINKS

Filter Kaffee

Pott	3,60
------	------

Filter Kaffee koffeinfrei

Pott	3,60
------	------

Cappuccino<sup>G-9</sup>

Pott	4,00
------	------

Heiße Schokolade<sup>G</sup>  
... mit „Schuss“ - Amaretto<sup>H</sup> oder Rum

Pott	4,00
	5,30

Früchtepunsch alkoholfrei

Pott	3,60
------	------

Glühwein  
... mit „Schuss“ - Amaretto<sup>H</sup> oder Rum

Pott	4,30
	5,30

Grog von 4cl Rum

Pott	4,30
------	------

Holländischer Kaffee  
Filter Kaffee  
mit Schuss Eierlikör<sup>1-C-G</sup> | Sahne

Pott	5,20
------	------

Althaus Tee Pott 3,60

Sencha Senpai – Grüner Tee  
English Superior – Schwarzer Tee  
Fancy Camomile – Kamillentee  
Classic Herbs – Kräutertee  
Red Fruit Flash – Aromatisierter Früchtetee  
Smooth Mint – Kräutertee  
Rooibush Vanilla Toffee – Aromatisierter Kräutertee

## BIER BEER

Radeberger Pilsner<sup>A(Gerste)</sup>

0,40l	4,70
-------	------

vom Fass  
Radeberger. Das Pilsner. Großzügig gebraut und vollmundig-reich im Geschmack. Immer mit dem Anspruch, stets das Beste seiner Zeit zu sein.

Radler<sup>A(Gerste)</sup>

0,40l	4,70
-------	------

Krušovice Schwarzbier<sup>A(Gerste)</sup>  
Rezenz mit angenehmer Röstwürze, abgerundet von schokoladigen Aromen mit feiner Karamellnote. Die dunkle Spezialität nach böhmischer Brautradition.

0,50l	4,90
-------	------

Schöfferhofer<sup>A(Weizen, Gerste)</sup>

0,50l	4,90
-------	------

Weizen  
Schöfferhofer<sup>A(Weizen, Gerste)</sup>

0,50l	4,90
-------	------

Weizen alkoholfrei  
Radeberger<sup>A(Gerste)</sup>

0,33l	3,60
-------	------

## SPIRITUOSEN SPIRITS

Jägermeister

35% 2cl	3,20
---------	------

Kleiner Feigling

20% 2cl	3,10
---------	------

Gordon's Gin

37,5% 5cl	5,70
-----------	------

## KLASSIKER CLASSICS

Aperol Sprizz Glas 7,50  
Sekt<sup>L</sup> | Aperol<sup>1</sup> | Mineralwasser  
Orange | Eis

## SEKT & PROSECCO SPARKLING WINE

Aequor Sekt<sup>L</sup>  
Pfalz, trocken

0,10l	4,60
0,75l	26,80

Prosecco Toso Spumanti<sup>L</sup>  
Venetien (Italien), extra trocken

0,75l	31,90
-------	-------

## WEINSCHOPPEN GLAS OF WINE

Deidesheimer Hofstück<sup>L</sup>  
Pfalz, Riesling trocken

0,20l	6,10
-------	------

Rietburg Wappen<sup>L</sup>  
Pfalz, Riesling halbtrocken

0,20l	6,10
-------	------

Moselland Spätburgunder<sup>L</sup>  
Rheinhessen, Rotwein trocken

0,20l	5,90
-------	------

Schorle<sup>L</sup>  
von Rot- oder Weißwein

0,20l	5,90
-------	------

## WEIßWEIN WHITE WINE

Prinz zur Lippe Cuvée<sup>L</sup>  
Sachsen, trocken  
Grauburgunder, Weißburgunder und ein wenig Elbling  
Sehr viel klare gelbe Frucht, Zitrus, reifer Pfirsich und Apfel.  
Am Gaumen mineralisch, fruchtig geradlinig mit viel Schmelz und herrlich süffigen Abgang.

0,10l	4,20
0,20l	8,00
1,00l	36,50

Elbterrassen Cuvée<sup>L</sup>  
Sachsen, trocken

0,75l	30,40
-------	-------

Die Schloss Wackerbarth Elbterrassen Cuvée trocken fließt in hellgelber Farbe mit goldenen Reflexen in unser Glas. Bestehend aus den Rebsorten Müller-Thurgau, Riesling, Scheurebe und Bacchus darf man sich auf fruchtige Aromen freuen. Gelbackige Äpfel, saftige Zitronen und reife weiße Johannisbeeren prägen das Duftbild.

Gran Appasso Chardonnay<sup>L</sup>  
Apulien (Italien), trocken

0,20l	6,70
0,75l	24,00

In der Nase duften uns herrlich saftige gelbe Pfirsiche, frische Mandarine, knackiger Apfel sowie reife Stachelbeeren entgegen. Lebendige Fruchtsäure und körperreiche Fülle halten sich in perfekter Balance.

## ROSÉWEIN ROSÉ WINE

Gran Appasso Primitivo Rosé<sup>L</sup>  
Apulien (Italien), trocken

0,20l	6,70
0,75l	24,00

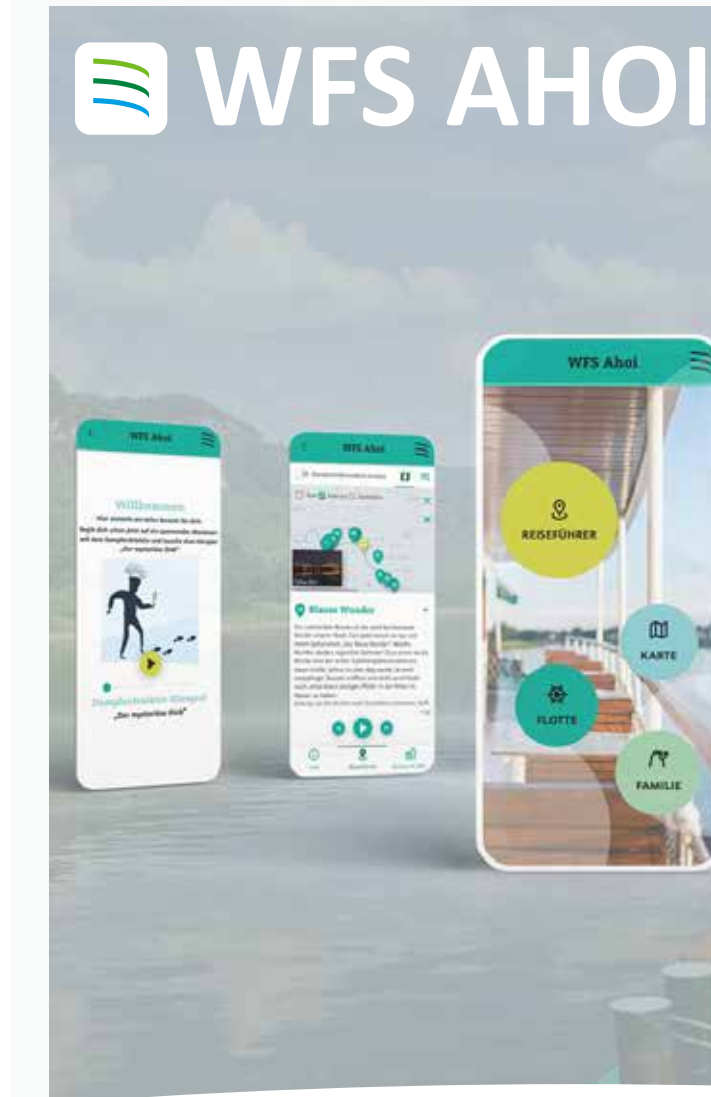
Ein üppiges Bukett aus frisch gepflückten Himbeeren, saftigen Erdbeeren, würzigen Walderdbeeren, prallen Kirschen und einem Hauch Rhabarber.

## ROTWEIN RED WINE

Femar Vini Le Vignate Puglia<sup>L</sup>  
Apulien (Italien), trocken

0,20l	6,90
0,75l	25,00

Mit zart purpurnen Reflexen, erfrischender Schattenmorelle, angenehm begleitet von Brombeere, Heidelbeere und Pflaume.



## WFS AHOI

Der Wissens-Kompass für unsere Schiffstouren

Spannende Geschichten & Wissenswertes für Groß und Klein



Jetzt kostenlos downloaden!

# SPEISEN food

## DAMPFWÜRSTCHEN

... der Klassiker geht immer

1 Paar Wienerwürstchen<sup>1-2-3-6-J-H</sup>

STEAM SAUSAGES

1 pair of Vienna sausages<sup>1-2-3-6-J-H</sup>

mit Senf<sup>J</sup> und Brot<sup>A(Weizen)-J</sup>  
with mustard and bread<sup>A(wheat)-J</sup>

4,20
------

mit klassischem Kartoffelsalat<sup>I-J-H</sup>  
with classic potato salad<sup>I-J-H</sup>

6,80
------

## BOOTSMANN WURSTSALAT

... guten Hunger

körniges Senfdressing<sup>J</sup> | Brot<sup>A(Weizen)</sup>

7,00
------

SAXON SAUSAGE SALAD

grainy mustard dressing<sup>J</sup> | bread<sup>A(wheat)</sup>

## SÄCHSISCHE KARTOFFELSUPPE

... lecker - mögen alle

Kartoffeln | Gemüsebrühe<sup>I-H</sup> | Wurzelgemüse<sup>I</sup>  
Majoran | Schnittlauch | Brot<sup>A(Weizen)</sup>

7,60
------

SAXONY STYLE POTATO SOUP

potatoes | vegetable stock<sup>H</sup> | root vegetable<sup>I</sup> | marjoram chives | bread<sup>A(wheat)</sup>

Tasse small portion

5,40
------

mit Wurststückchen<sup>1-2-3-6-J-H</sup>

8,60
------

with sliced sausage<sup>1-2-3-6-J-H</sup>

Tasse small portion

6,00
------

## SOLJANKA

... unser DDR-Klassiker

Zwiebeln | süßes Paprikapulver | Zitrone  
Gewürzgurken<sup>J</sup> | Rauchfleisch<sup>I-J</sup>  
Fleischwurst<sup>3-I-J</sup> | Letscho | Schmand<sup>G</sup>

8,60
------

SOLJANKA

onion | sweet ground paprika powder | pickled gerkin<sup>I</sup>  
smoked pork<sup>I-J</sup> | lyon sausage<sup>3-I-J</sup> | stewed onion | bell peppers | sour cream<sup>G</sup>

Tasse small portion

6,00
------

## FLOTTEN-MATJES

... so wie ihn der „Alte“ mag

Matjes<sup>D</sup> | Apfel-Zwiebel-Dill-Schmand<sup>G</sup>

MATJES

pickled hering<sup>D</sup> | apple-onion-dill-sour cream<sup>G</sup>

mit Brot<sup>A(Weizen)</sup> with bread<sup>A(wheat)</sup>

9,90
------

mit Drilling Kartoffeln with new potatoes

12,10
-------

## RINDERROULADE

... Rezept „WEIßE FLOTTE“

klassisch gefüllt mit Senf<sup>J</sup>, Zwiebeln,  
Speck<sup>I</sup> | Essiggurke<sup>J</sup> | viel Sauce<sup>J-I-L</sup>  
Rötkohl<sup>L</sup> | Böhmisches Knödel<sup>3-A(Weizen)-C-G-H</sup>

19,50
-------

BEEF ROULADE

classic style with mustard<sup>J</sup>, onion, bacon<sup>I</sup> and pickle<sup>J</sup> | lots of sauce<sup>I-L</sup>  
red cabbage<sup>L</sup> | bohemian dumplings<sup>3-G-A(wheat)</sup>

## KRAUTFLEISCH „BOHEMIA“

... gut böhmisch

Mageres Rindfleisch | Paprika edelsüß Schmor-  
kraut | Sauerrahm<sup>G</sup> | Kresse  
Röstzwiebeln<sup>A(Weizen)</sup> | Ciabatta<sup>A(Weizen)</sup>

12,80
-------

BOHEMIAN STYLE BEEF & CABBAGE STEW

lean pork meat | sweet ground paprika | white cabbage  
sour cream<sup>G</sup> | cress | fried onions<sup>A(wheat)</sup> | ciabatta<sup>A(wheat)</sup>

## PASTA ALLA „CANALETTO“

... mama mia

Rigatoni Nudeln<sup>A(Weizen)-C-G</sup> | Dillrahmsauce<sup>G</sup>  
Dörrtomate | Mischkresse  
Reibekäse<sup>G</sup>

10,50
-------

PASTA ALLA „CANALETTO“

rigatoni pasta<sup>A(wheat)-C-G</sup> | dill cream sauce<sup>G</sup> | dried tomato  
mixed cress | grated cheese<sup>G</sup>

mit gebratenen Lachsmedaillons

15,50
-------

with seared salmon medaillons